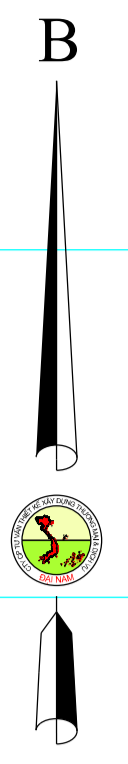
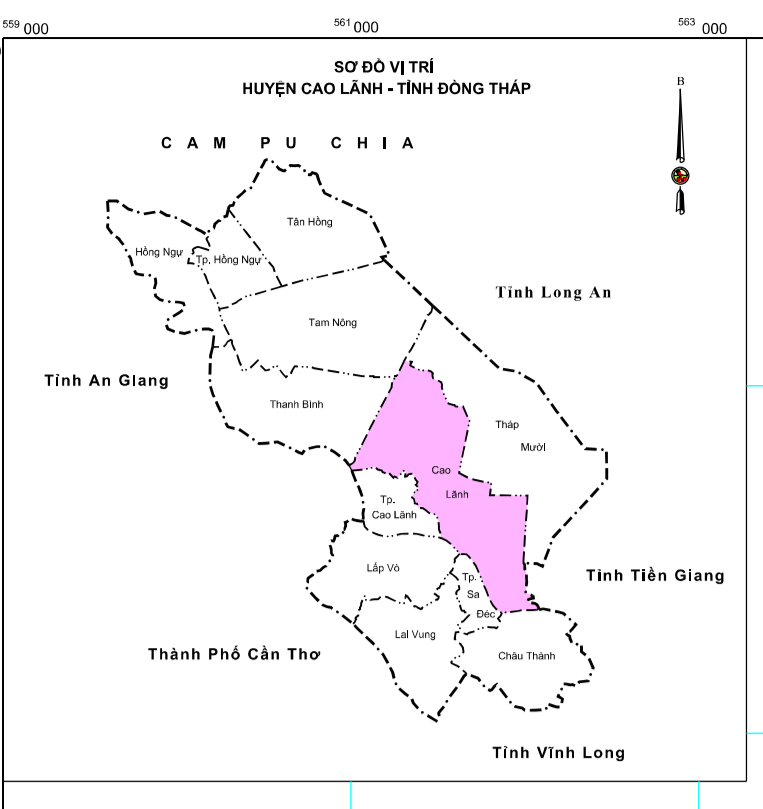
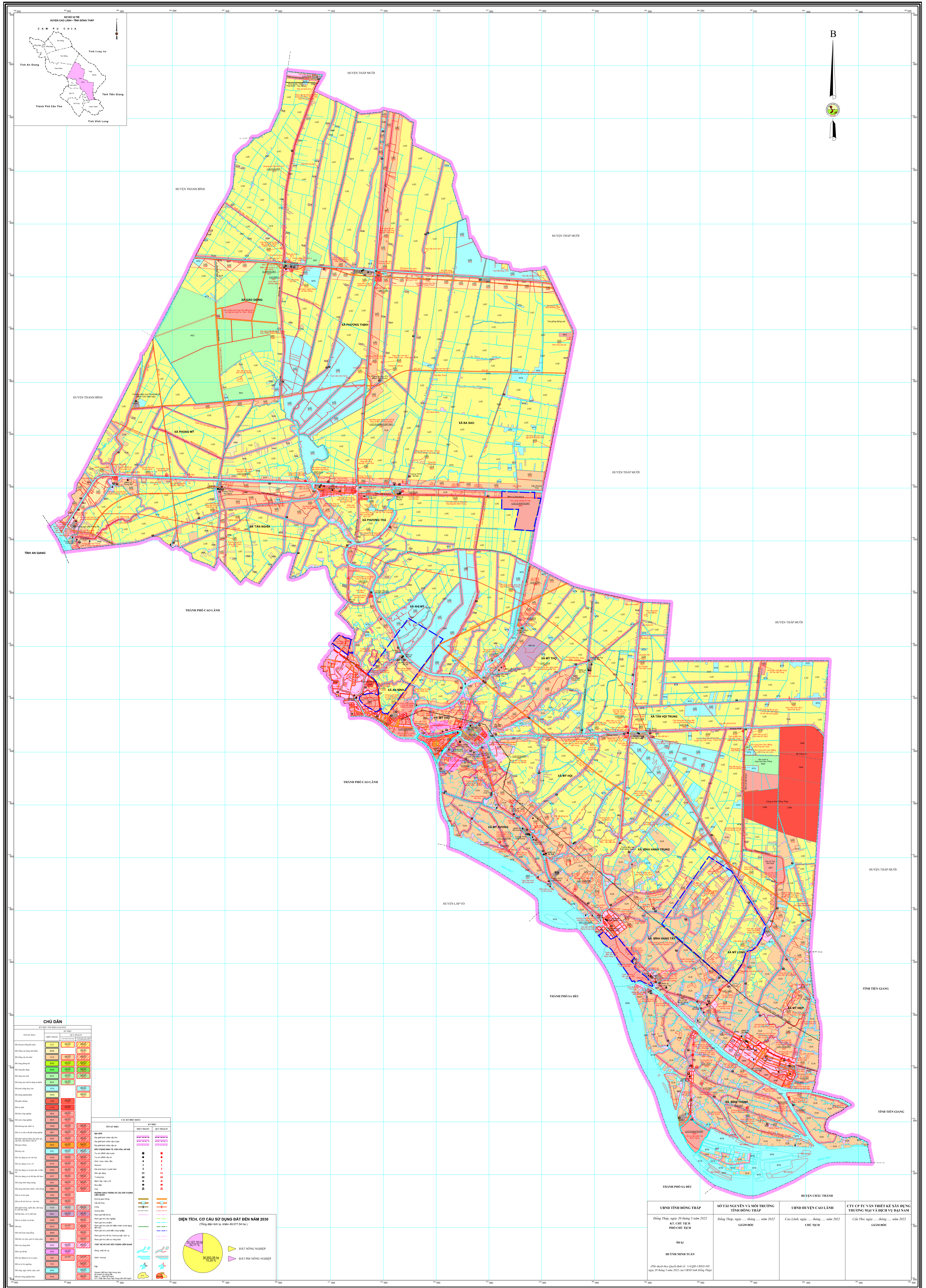


BẢN ĐỒ QUY HOẠCH SỬ DỤNG ĐẤT ĐẾN NĂM 2030

HUYỆN CAO LÃNH - TỈNH ĐỒNG THÁP



CHÚ DẪN

HỆ QUẢ MỤC	MỆNH THƯƠNG	MỘT SỐ MỤC
Màu nền quy hoạch sử dụng đất	Đường giao thông	Đường giao thông
Đường giao thông	Đường giao thông	Đường giao thông
Đường giao thông	Đường giao thông	Đường giao thông
Đường giao thông	Đường giao thông	Đường giao thông
Đường giao thông	Đường giao thông	Đường giao thông

HỆ QUẢ MỤC	MỆNH THƯƠNG	MỘT SỐ MỤC
Đường giao thông	Đường giao thông	Đường giao thông
Đường giao thông	Đường giao thông	Đường giao thông
Đường giao thông	Đường giao thông	Đường giao thông
Đường giao thông	Đường giao thông	Đường giao thông
Đường giao thông	Đường giao thông	Đường giao thông

DIỆN TÍCH, CƠ CẤU SỬ DỤNG ĐẤT ĐẾN NĂM 2030
(Tổng diện tích tự nhiên 40.077,04 ha)

Loại đất	Diện tích (ha)	Phần trăm (%)
Đất nông nghiệp	30.000,00	75,29%
Đất phi nông nghiệp	10.077,04	25,71%

UBND TỈNH ĐỒNG THÁP Đồng Tháp, ngày 20 tháng 5 năm 2022	SỞ TÀI NGUYÊN VÀ MÔI TRƯỜNG TỈNH ĐỒNG THÁP Đồng Tháp, ngày ... tháng ... năm 2022	UBND HUYỆN CAO LÃNH Cao Lãnh, ngày ... tháng ... năm 2022	CITY CỔ TƯ VẤN THIẾT KẾ XÂY DỰNG THƯƠNG MẠI VÀ DỊCH VỤ ĐẠI NAM Cần Thơ, ngày ... tháng ... năm 2022
PHẠM VĂN ĐÀM	GIAM ĐỐC	CHIEU THỊCH	GIAM ĐỐC
(Phụ lục kèm theo Quyết định số 1.14/QĐ-UBND/SĐ ngày 27 tháng 7 năm 2022 của UBND tỉnh Đồng Tháp)			

NGUỒN TÀI LIỆU
 - Bản đồ hiện trạng sử dụng đất năm 2019
 - Bản đồ quy hoạch nông nghiệp, phát triển nông thôn đến năm 2025 định hướng đến năm 2030
 - Bản đồ điều chỉnh Quy hoạch sử dụng đất đến năm 2020 huyện Cao Lãnh
 - Bản đồ kế hoạch sử dụng đất năm 2020 huyện Cao Lãnh
 - Bản đồ địa hình các công trình trên địa phương

ĐƠN VỊ XÂY DỰNG
 Công ty Cổ phần Tư vấn Thiết kế Xây dựng Thương mại và Dịch vụ Đại Nam